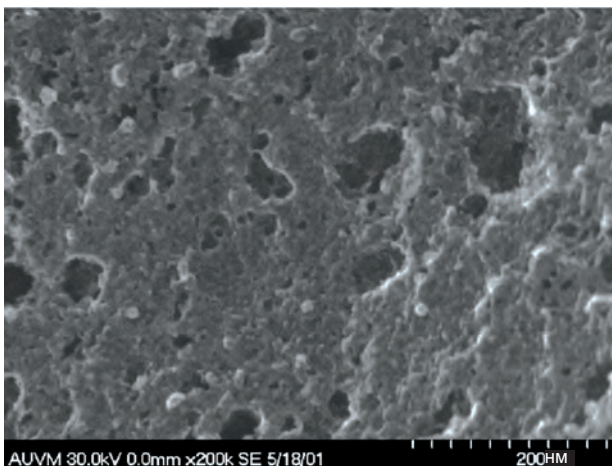


## ПОВ'ЯЗКА ВУГЛЕЦЕВА СОРБУВАЛЬНА НА ОСНОВІ АКТИВОВАНИХ ВОЛОКНИСТИХ ВУГЛЕЦЕВИХ МАТЕРІАЛІВ



Пов'язка вуглецева сорбувальна



Пориста поверхня волокнистих вуглецевих матеріалів

### Охорона інтелектуальної власності

IPR1, IPR3

### Призначення

У загальній і військово-польовій хірургії, комбустіології для лікування ран та опіків різного ступеня тяжкості, побутових опіків, гнійно-запальних ускладнень, трофічних виразок, пролежнів. Зменшує травматичний набряк та інтенсивність місцевої і загальної запальної реакції, прискорює регенеративні процеси, запобігає розвитку ускладнень

### Характеристики

Висока сорбційна активність, завдяки великій площі поверхні пор вуглецевих матеріалів (1800–2400 м<sup>2</sup>/г) забезпечує швидке поглинання з ранового вмісту токсичних продуктів, бактеріальних токсинів і мікробних клітин. Випускається будь-якого розміру у стерильній подвійній упаковці. Сертифікована на відповідність вимогам міжнародних стандартів якості у сфері виробництва та реалізації медичних виробів

### Переваги

Не має вітчизняних аналогів. Сорбційна здатність у 1,5–3 рази вища, ніж у кращих зарубіжних аналогів, що у 1,5–1,7 рази скорочує термін загоєння рани

### Рівень готовності розробки. Пропозиції до комерціалізації

IRL8, TRL7

Виготовлення на замовлення. Пошук партнерів для організації виробництва

### Контактна інформація

П'ятчаніна Тетяна Віталіївна, Інститут експериментальної патології, онкології і радіобіології ім. Р.С. Кавецького НАН України, +38 044 259 01 67, e-mail: tanya\_pyatchanina@ukr.net