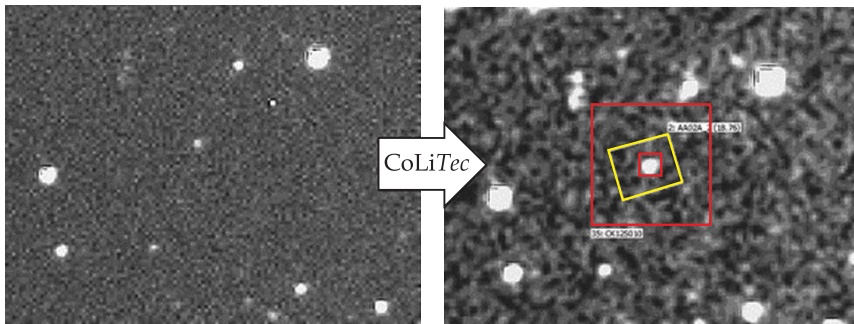
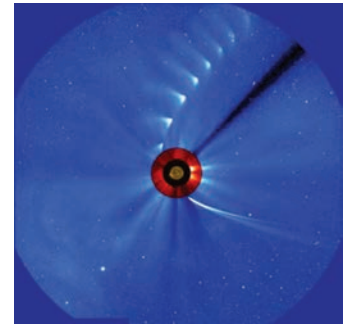


ПРОГРАМНО-МАТЕМАТИЧНЕ ЗАБЕЗПЕЧЕННЯ ВИМІРЮВАНЬ ПАРАМЕТРІВ РУХУ КОСМІЧНИХ АПАРАТІВ І МАЛИХ НЕБЕСНИХ ТІЛ



Довгоперіодична комета C/2012 S1 (ISON) у момент відкриття програмно-математичним забезпеченням CoLiTec



Останні години комети ISON, відкритої за допомогою програмно-математичного забезпечення CoLiTec

Призначення

Програмно-математичне забезпечення: CoLiTecAs – автоматична обробка кадрів і автоматизований пошук малих тіл Сонячної системи на серіях ПЗЗ-кадрів; CoLiTecSat – мануальне виявлення та автоматична оцінка положення штучних супутників Землі на серіях ПЗЗ-кадрів; CoLiTecVS – побудова кривих блиску змінних зір

Переваги

Повна автоматизація процесу обробки спостережень; декілька режимів виділення рухомих об'єктів на кадрах; наявність достатньої кількості сучасних опорних зоряних каталогів; точність координат об'єктів на рівні світових астрономічних програмно-математичних забезпечень. Для слабких об'єктів програмно-математичне забезпечення CoLiTec краще за всі відомі за показниками точності і зручністю вимірювання. Можливість детального налаштування параметрів обробки з урахуванням специфіки спостережень, телескопа та камери

Характеристики

Середнє квадратичне відхилення вимірювань положення за співвідношення сигнал/шум зображення становить 0,25 пікселя для апертури телескопа 40 см

Рівень готовності розробки. Пропозиції до комерціалізації

IRL7, TRL8

На замовлення встановлюється на комп'ютері замовника, здійснюється налаштування його параметрів до телескопів, що використовує астрономічна обсерваторія (спостережна станція), а також навчання персоналу та супровід

Охорона інтелектуальної власності

IPR3

Контактна інформація

Саваневич Вадим Євгенович, Головна астрономічна обсерваторія НАН України, +38 095 829 65 58, e-mail: vadyim@savanevych.com