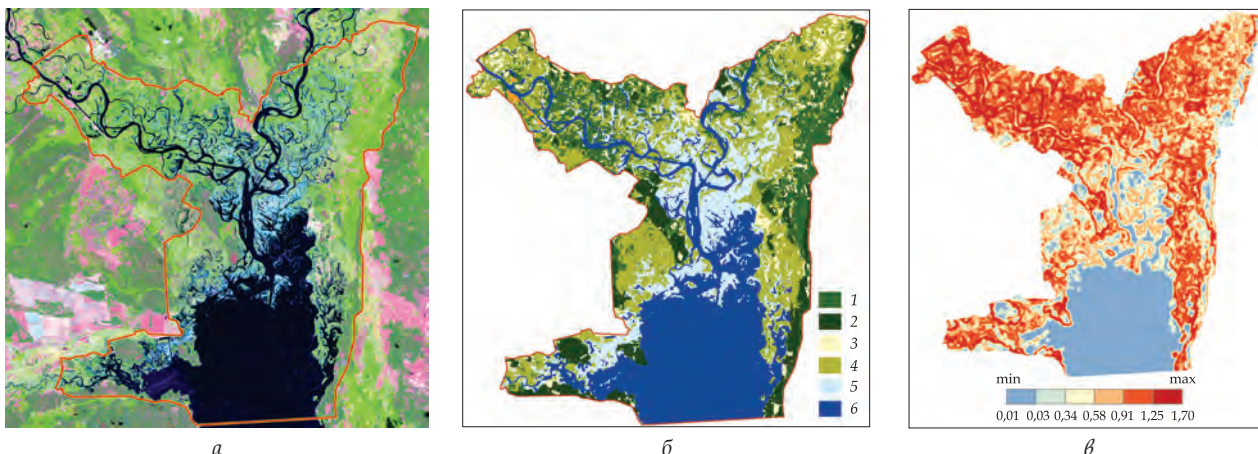


СПОСІБ ДИСТАНЦІЙНОЇ ОЦІНКИ ЕКОЛОГІЧНОГО СТАНУ І ЯКОСТІ ВОДИ ВНУТРІШНІХ ВОДОЙМ



Дешифрування космічних знімків та складання карт біотопів внутрішніх водойм на прикладі верхів'я Київського водосховища: *a* – фрагмент космічного знімку Landsat 8 (дата зйомки 28.08.2015); *б* – карта біотопів; *в* – карта ландшафтного різноманіття на прикладі індексу Сімпсона

Призначення

Комплексна оцінка екологічного стану континентальних водойм використовується з метою довготривалого контролю та прогнозу, шляхом застосування сучасних та ретроспективних матеріалів дистанційного зондування Землі і наземних спостережень

Переваги

На відміну від відомих аналогів розробка має переваги у спрощенні і підвищенні оперативності оцінювання екологічного стану водних екосистем, охопленні більших акваторій та можливості вивчення ретроспективного стану водойм. Дозволяє виявити мілководні аквально-ландшафтні комплекси, які не тільки впливають на водний режим, а й є чинником формування фізико-хімічних та гідробіологічних характеристик водного середовища

Характеристики

Результатом оцінки є: набір тематичних карт стану водойм (типів біотопів, значень вегетаційного та водного індексу, температури поверхні, показників ландшафтного різноманіття) високої та середньої просторової розрізненості; статистичні таблиці зі значеннями площ виділених складових та показників наземних спостережень; графічні результати моделювання і прогнозу стану водойм

Рівень готовності розробки. Пропозиції до комерціалізації

IRL6, TRL5

На замовлення може бути виконано дослідження екологічного стану будь якої окремої водойми чи комплексу водойм

Охорона інтелектуальної власності

IPR2

Контактна інформація: Федоровський Олександр Дмитрович,

Державна установа «Науковий центр аерокосмічних досліджень Землі Інституту геологічних наук НАН України», +38 044 486 63 70, e-mail: adfedorovsky@ukr.net