

ПРОГРАМНІ КОМПЛЕКСИ IEDKK10-SW, IEDKK10-RW



Призначення

Програмні комплекси призначені для автоматизованих розрахунків аварійних режимів повітряних ліній електропередачі, а також розрахунків уставок типових релейних захистів і мікропроцесорних пристроїв 7SA** (7SA6**) фірми Siemens та REL6** фірми ABB

Характеристики

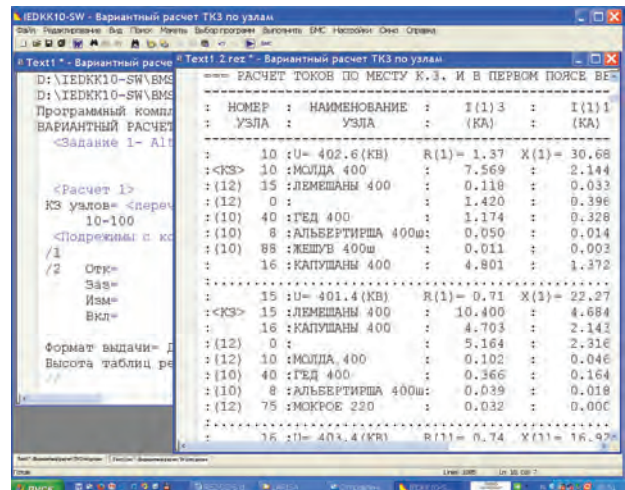
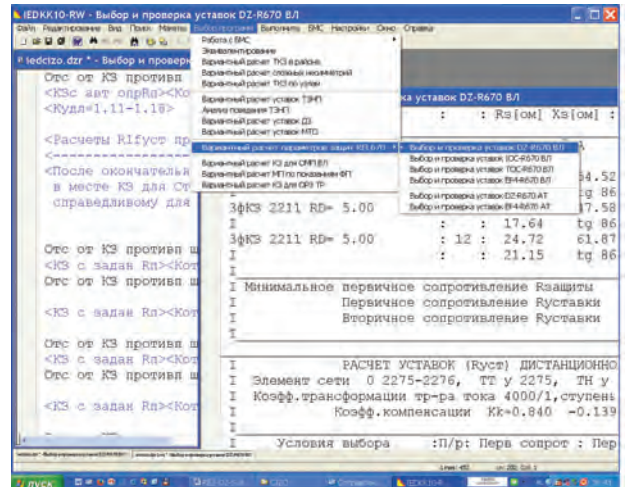
Обсяг розрахункової мережі — до 10 000 вузлів, що дає можливість у базовій математичній моделі в повному обсязі відобразити схему заміщення елементів мережі, врахувати неоднорідність, розгалуженість мережі 110 кВ та всі особливості мереж високої напруги 330—750 кВ. Фактори, що враховуються: емнісна провідність і складна взаємна індукція високовольтних ліній; відмінність ЕРС за величиною і кутом; коефіцієнти трансформації трансформаторів і автотрансформаторів; складні з'єднання елементів нульового опору; комплексні опори елементів, перехідні активні опори в місці КЗ; параметри навантажувальних режимів і електромеханічних процесів

Переваги

Програмні комплекси є унікальними системами, які не мають аналогів в Україні і в світі. Їх використання забезпечує високу надійність, стійкість та ефективність функціонування електроенергетичних систем і мереж

Контактна інформація

Бріль Володимир Вікторович, Інститут електродинаміки НАН України,
+38 044 366 25 70, e-mail: brylvv@ied.org.ua



Приклади розрахунків на програмних комплексах IEDKK10-SW, IEDKK10-RW

Рівень готовності розробки. Пропозиції до комерціалізації

IRL7, TRL9

На замовлення здійснюється розробка та установка програмних комплексів, а також навчання персоналу

Охорона інтелектуальної власності

IPR3