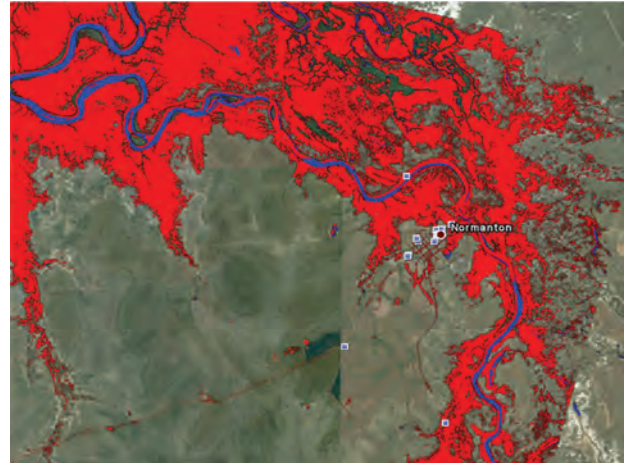


СЕРВІС МОНІТОРИНГУ ПАВОДКІВ



Карта затоплених територій, отримана на основі обробки супутникових даних



Цифрова карта затоплень, побудована для території Австралії за 17.02.2009 р.

Призначення

Моніторинг паводків та оцінка ризиків надзвичайних ситуацій, зокрема повеней, з метою: оцінки вологозапасу снігу за радарними даними; надання інформаційного ресурсу для підтримки прийняття рішень державними органами та міжнародними організаціями; створення карт повеней за супутниковими даними; інтеграції створених карт із соціоекономічною інформацією; надання інформаційного ресурсу з автоматичним отриманням даних від UN-SPIDER для моніторингу затоплень

Характеристики

Картографування повеней за супутниковими радіолокаційними даними складається з попередньої обробки, яка включає процедури орторектифікації та геоприв'язки, та тематичної обробки, яка полягає у сегментації і подальшій класифікації зображення з використанням нейронних мереж

Охорона інтелектуальної власності

IPR1

Переваги

Аналогів не має. Динамічне формування контенту системи; ручні засоби візуалізації геопросторової інформації та роботи із системою; використання міжнародних стандартів щодо обміну та надання інформації. Сервіс апробовано для розв'язання задач регіонального офісу підтримки програми ООН UN-SPIDER з використанням даних Sentinel-1 та адаптовано для Європейського космічного агентства

Рівень готовності розробки. Пропозиції до комерціалізації

IRL6, TRL7

Готовий для використання кінцевими користувачами з наданням їм відповідних послуг

Контактна інформація

Ніжніченко Олена Олексіївна, Інститут космічних досліджень НАН України та Державного космічного агентства України, +38 044 526 62 53, e-mail: elena@ikd.kiev.ua