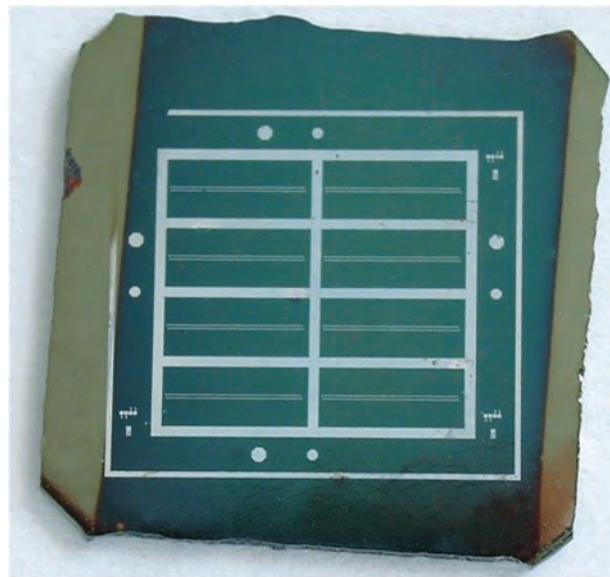
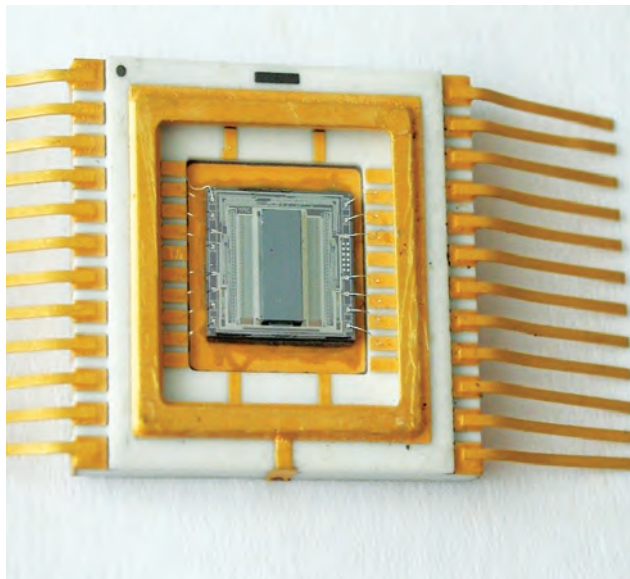


БАГАТОЕЛЕМЕНТНИЙ ПРИЙМАЧ ВИПРОМІНЮВАННЯ ІНФРАЧЕРВОНОГО ДІАПАЗОНУ

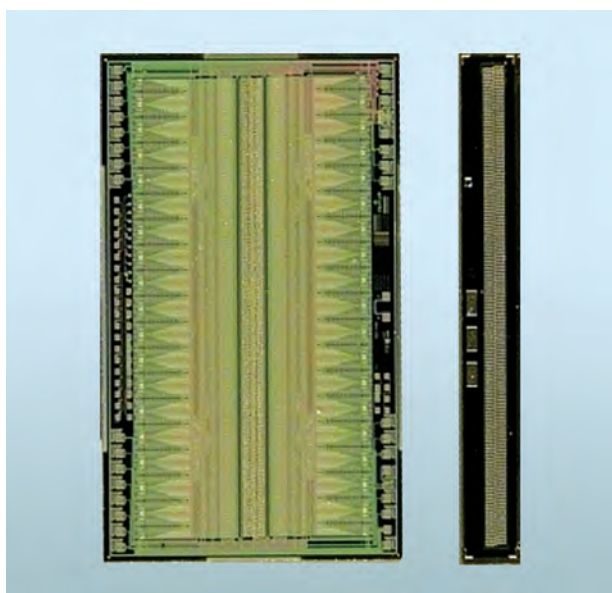


Призначення

ГЧ-приймачі призначені для використання у системах виявлення, супроводження та дискримінації об'єктів, у системах спостереження та безпеки в металургії, енергетиці, а також в оборонній галузі

Характеристики

Спектральний діапазон, мкм	3–5, 8–12
Формат приймача	6
Робоча температура, К	≤80
Виявна здатність D_x^* :	
3–5 мкм	$\geq 5 \cdot 10^{10} \text{ см} \cdot \text{Гц}^{1/2} \cdot \text{Вт}^{-1}$
8–12 мкм	$\geq 3 \cdot 10^{10} \text{ см} \cdot \text{Гц}^{1/2} \cdot \text{Вт}^{-1}$



Багатоелементні приймачі ГЧ-випромінювання для спектрального діапазону 3–5 та 8–12 мкм

Переваги

Аналогів в Україні немає

Охорона інтелектуальної власності

IPR1, IPR2

Рівень готовності розробки. Пропозиції до комерціалізації

IRL3, TRL3
Виготовлення зразків на замовлення

Контактна інформація

Станецька Анна Сергіївна, Інститут фізики напівпровідників ім. В.Є. Лашкарьова НАН України, +38 044 525 60 43, +38 099 292 66 60, e-mail: stanetska_anna@ukr.net