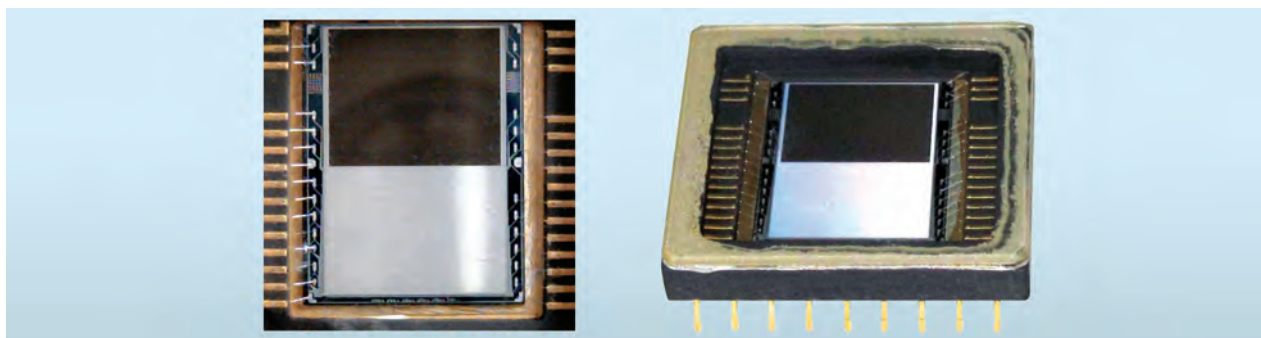


НАДЧУТЛИВІ ФОТОМАТРИЦІ ВИДИМОГО ДІАПАЗОНУ



Фотоматриці ПЗЕМ (вигляд в корпусі зверху та збоку)

Призначення

Ідентифікація динамічних і статичних об'єктів в умовах низької освітленості; у системах безпеки та спостереження; для керування автотранспортом в умовах низької освітленості

Характеристики

Спектральний діапазон, нм	400 – 1060
Формат матриці	640 × 512, 640 × 780, 1024 × 1024
Частота кадрів, Гц	≥25
Розмір пікселя, мкм ²	16 × 16, 13 × 13, 10 × 10
Динамічний діапазон за освітленістю, лк	10 ⁻⁴ – 10 ¹
Елементна база	ПЗЕМ*

* Прилад з зарядовим зв'язком та електронним множенням



Зображення будівлі у нічних умовах (за освітленості $\sim 5 \times 10^{-4}$ локс), отримане за допомогою матриці ПЗЕМ

Рівень готовності розробки. Пропозиції до комерціалізації

IRL4, TRL3

Розроблення конструкцій та технології виготовлення надчутливих ПЗЕМ матриць видимого діапазону. Виготовлення зразків на замовлення

Охорона інтелектуальної власності

IPR1, IPR2

Переваги

Аналоги в Україні відсутні. Іноземні аналоги мають обмеження на продаж в інші країни. Порівняно зі зразками закордонних фірм мають нижчу вартість

Контактна інформація

Станецька Анна Сергіївна, Інститут фізики напівпровідників ім. В.Є. Лашкарьова НАН України, +38 044 525 60 43, +38 099 292 66 60, e-mail: stanetska_anna@ukr.net