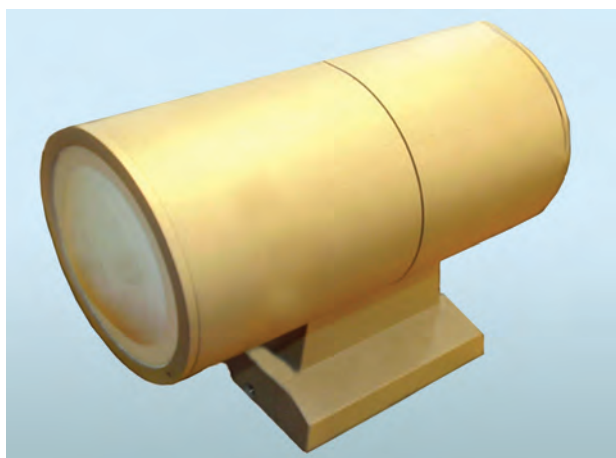


РАДІОЛОКАЦІЙНИЙ ДАТЧИК КОНТРОЛЮ ЗАЙНЯТОСТІ КОЛІЇ І ВИМІРЮВАННЯ ШВИДКОСТІ ЗАЛІЗНИЧНИХ ВАГОНІВ «РЛС-ГІРКА»



Призначення

Радіолокаційний датчик для дистанційного контролю зайнятості колії і швидкості залізничних вагонів на територіях сортувальних гірок у складних погодних умовах, а також для охорони залізничних переїздів з метою зниження ризику аварії на залізницях

Характеристики

Датчик обладнаний системою дистанційного керування та передачі радіолокаційної та сервісної інформації на диспетчерський пункт.

Центральна частота, ГГц	36,5
Дальність дії у режимі «датчик зайнятості», м	30
«датчик швидкості», м	50
Роздільність за дальністю, м	1
Діапазон вимірюваних швидкостей, км/г	0,5–35
Маса, кг	0,7
Габаритні розміри (діаметр/довжина), мм	92/170
Напруга/ток живлення	12 В/0,5 А

Переваги

На відміну від наявних аналогів датчик може виконувати різні функції контролю. Датчик не реагує на опади у вигляді снігу, дощу, туману, не чутливий до обмерзання

Рівень готовності розробки. Пропозиції до комерціалізації

IRL6, TRL6

На замовлення здійснюється виготовлення, постачання та гарантійне обслуговування приладу, а також навчання персоналу

Охорона інтелектуальної власності

IPR1, IPR2

Контактна інформація

Логвинов Юрій Федорович, Інститут радіофізики та електроніки ім. О.Я. Усикова НАН України, +38 057 315 20 09, e-mail: logvinov@ire.kharkov.ua