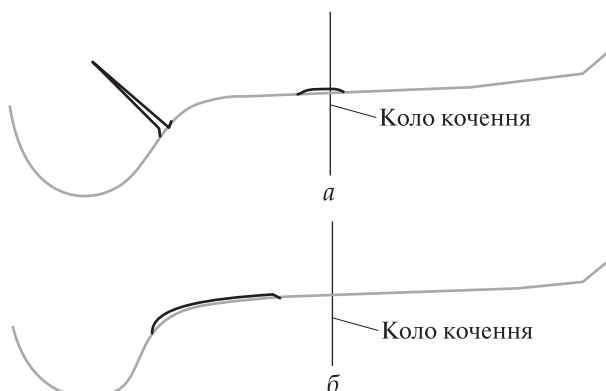
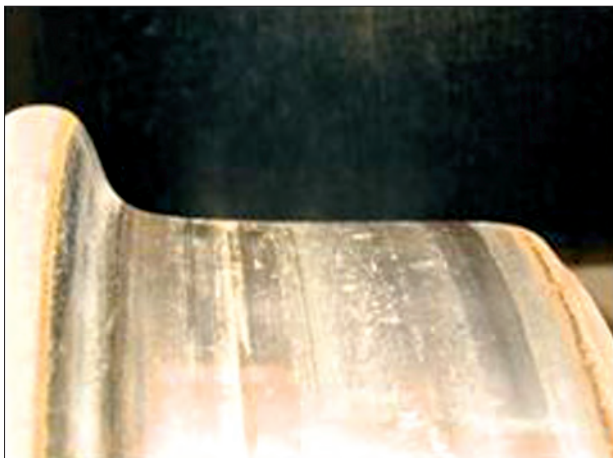


ЗНОСОСТІЙКИЙ ПРОФІЛЬ ОБОДА ЗАЛІЗНИЧНОГО КОЛЕСА



Плями контакту на колесах зі стандартним профілем (а) і з профілем ГТМ-72-02 (б)

Призначення

Використання в наявних або перспективних вантажних вагонах, що мають ковзуни постійного контакту, для умов експлуатації на залізницях України, країн СНД і Балтії з шириною колії 1520 мм

Характеристики

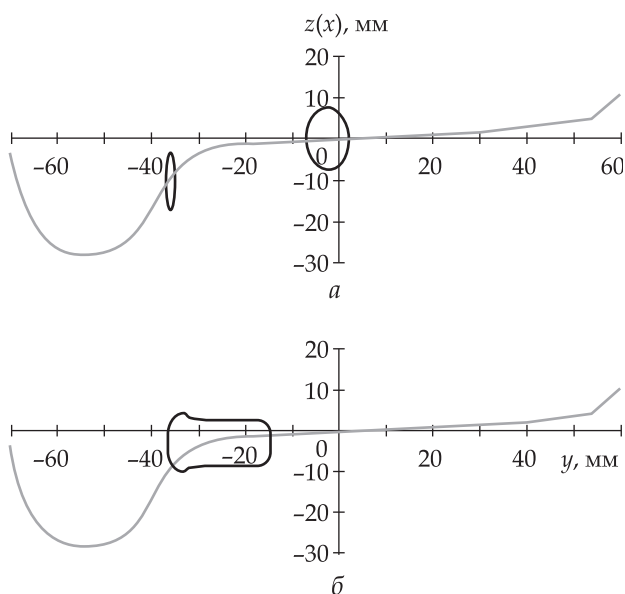
Використання профілю дає змогу збільшити розміри плям контакту і забезпечити конформний контакт колеса з рейкою

Переваги

Збільшення ресурсу колеса з пропонуваним профілем обода (за зносом гребеня) порівняно з колесом зі стандартним профілем (ГОСТ 9036-88) у 4–5 разів, що суттєво зменшує інтенсивність зносу контактних поверхонь, збільшує ресурс коліс до переточування (за зносом гребеня) до 350–400 тис. км

Охорона інтелектуальної власності

IPR3



Розподілення показників зносу поверхні кочення коліс зі стандартним профілем (а) і з профілем ГТМ-72-02 (б) по плямах контакту, приведених до меридіональної площини

Рівень готовності розробки. Пропозиції до комерціалізації

IRL3, TRL3

Пропонується ліцензія на зносостійкий профіль обода залізничного колеса для використання при виробництві

Контактна інформація

Мокрій Тетяна Федорівна, Інститут технічної механіки НАН України і Державного космічного агентства України, +38 066 215 08 68, +38 098 171 67 65, e-mail: Mokrii.t.f@nas.gov.ua