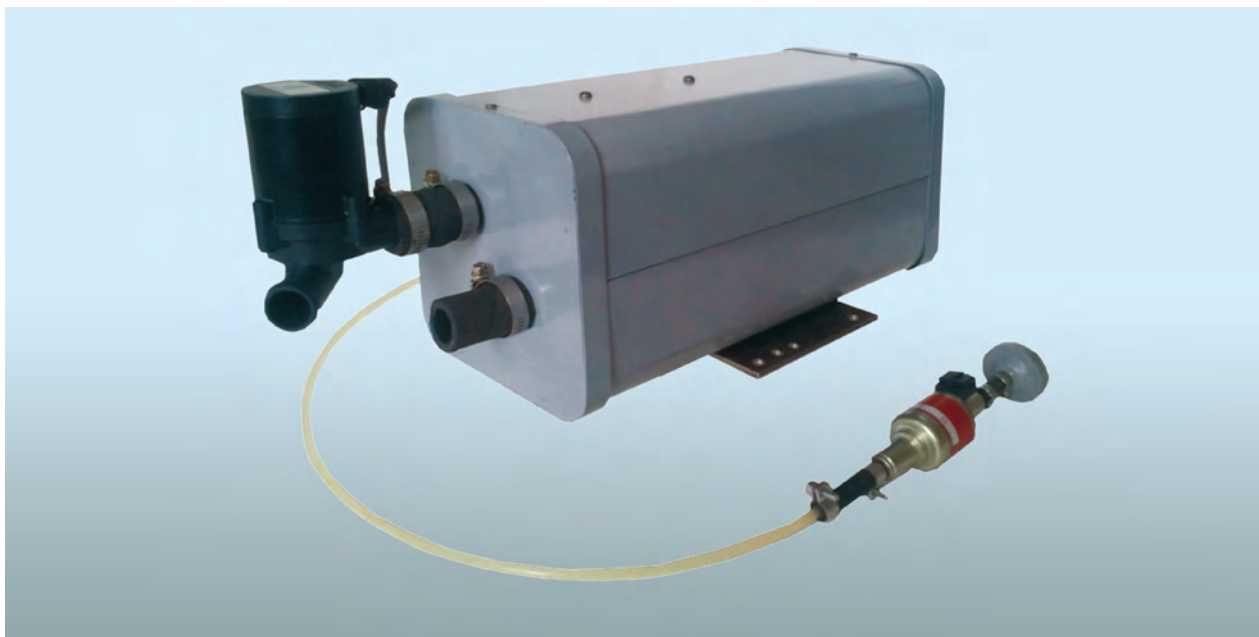


ТЕРМОЕЛЕКТРИЧНИЙ НАГРІВНИК ДЛЯ ТРАНСПОРТНИХ ЗАСОБІВ



Призначення

Прилад призначений для попереднього прогріву двигуна та опалення салону автомобіля в умовах пониженої температури навколишнього середовища. Принцип роботи — пряме перетворення теплової енергії згоряння дизельного палива в електричну енергію. При цьому отримана тепла енергія використовується для прогріву двигуна і опалення салону автомобіля, а електрична — для живлення компонентів обігрівача і підзарядки акумулятора

Переваги

Немає світових аналогів, працює автономно, без використання електричної енергії акумулятора. Надлишок електроенергії термогенератора дозволяє здійснювати підзарядку акумуляторної батареї і живлення іншого автомобільного обладнання

Характеристики

Теплова потужність, Вт	1300 – 1500
Електрична потужність, Вт	70 – 90
Температура нагріву теплоносія, °С	30 – 70
Електрична напруга, В	12
Вага нагрівача, кг	8
Габаритні розміри, мм	150 × 200 × 390

Рівень готовності розробки. Пропозиції до комерціалізації

IRL6, TRL6
На замовлення здійснюється виготовлення та постачання виробу

Охорона інтелектуальної власності

IPR3

Контактна інформація

Микитюк Павло Дмитрович, Інститут термоелектрики НАН України та МОН України,
+38 037 224 44 22, e-mail: anatychn@gmail.com