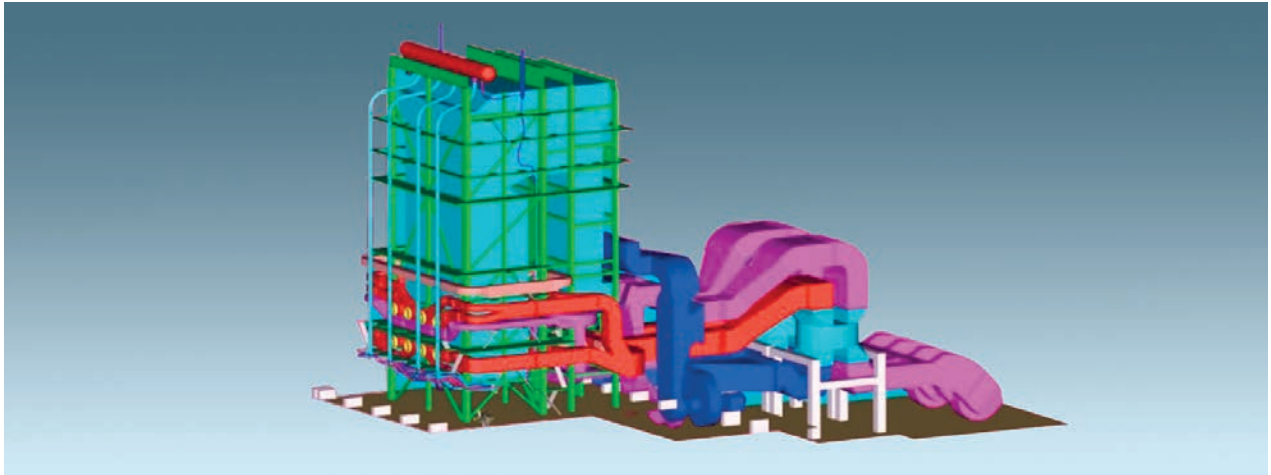


СИСТЕМА ОПТИМАЛЬНОГО ПРОЕКТУВАННЯ ЕНЕРГЕТИЧНИХ КОТЛОАГРЕГАТІВ КРОКУС



Призначення

Для швидкої розробки ефективних технічних рішень для модернізації та реконструкції парових котлів теплоелектростанцій, а також у процесах проектування нових котлоагрегатів

Характеристики

Система ґрунтується на нормативних у галузі енергетики методах розрахунків, та математичних моделях оптимального проектування складних технічних об'єктів. У результаті розв'язання оптимізаційної задачі визначаються значення конструктивних характеристик основних компонент котлоагрегата (топки, конвективних, радіаційних та ширмових пароперегрівачів, повітропідігрівачів тощо). Середовище виконання – операційна система *Windows*

Переваги

На відміну від закордонних аналогів забезпечується комплексний підхід до постановки та розв'язання оптимізаційної задачі проектування енергетичних котлоагрегатів з урахуванням основних техніко-економічних обмежень. Застосування програмної системи допомагає скоротити терміни проектування у 2–3 рази та зменшити вартість конструкцій на 20–30 %

Охорона інтелектуальної власності

IPR2

Рівень готовності розробки. Пропозиції до комерціалізації

IRL5, TRL5

За угодою створюється математична модель котлоагрегата з урахуванням його конструктивних особливостей

Контактна інформація

Ershov Serhii Volodimirovich, Інститут кібернетики імені В.М. Глушкова НАН України, +38 044 526 41 78, e-mail: ErshovSV@nas.gov.ua