

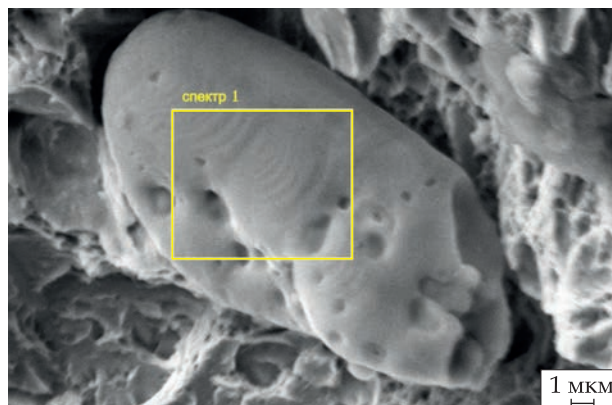
ОЦІНЮВАННЯ НАЯВНОСТІ КОРОЗІЙНОАКТИВНИХ НЕМЕТАЛЕВИХ ВКЛЮЧЕНЬ (КАНВ) У СТАЛЯХ

Призначення

Методика може бути використана для оцінювання якості готового металопрокату та виливок на металургійних підприємствах і у сертифікаційних лабораторіях

Характеристики

Для виявлення забруднень сталей КАНВ використовують фрактографічний та рентгенівський мікроспектральний методи аналізу зламів, установлюють склад і розподіл КАНВ за розмірами, визначають їхній середній розмір і кількість на одиниці площі зламу, порівнявши отримані значення густини включень із рекомендованими, оцінюють якість металопрокату



Елемент	Масовий %	Атомний %
F K	4,89	10,47
Mg K	0,44	0,73
S K	35,08	44,54
V K	0,75	0,60
Cr K	2,83	2,22
Mn K	51,21	37,94
Fe K	4,80	3,50
Разом	100,00	

Фрактограма зламу сталі 38ХНЗМФА з корозійноактивним неметалевим включенням і вміст хімічних елементів у ньому

Переваги

Запропонований метод, на відміну від металографічного, дає змогу оцінити крім розмірів і густини включень ще і їхній хімічний склад, при цьому коректно відображаючи форму та природу

Рівень готовності розробки. Пропозиції до комерціалізації

IRL6, TRL8
Можливість надавання послуг з оцінювання якості сталей на предмет наявності та природи КАНВ

Охорона інтелектуальної власності

IPR2

Контактна інформація

Корній Валентина Василівна, Фізико-механічний інститут ім. Г.В. Карпенка НАН України, +38 032 263 70 49, e-mail: valia.korniy@gmail.com